

Technische Spezifikationen

Farbmanagement



Farbeinstellungen

Adobe Bridge Die Adobe-Programme beziehen ihre Farb- und Softproof-Einstellungen aus der lokalen Benutzerlibrary.

Farbeinstellungen installieren **Installation von Farbeinstellungen**
Beenden Sie vorgängig alle laufenden Adobe-Programme. Kopieren Sie die drei Farbeinstellungsdateien mit der Endung .csf aus dem Ordner «01_Farbeinstellungen» in das nachfolgende Verzeichnis auf Ihrem Rechner.

Ablageort

Windows

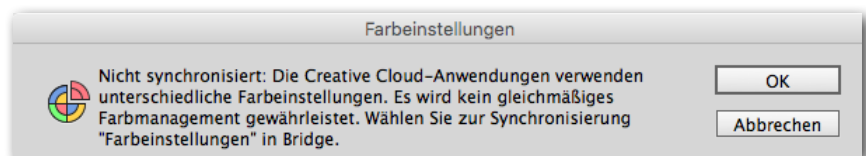
C:\Users\{username}\AppData\Roaming\Adobe\Color\Settings

Macintosh*

~/Library/Application Support/Adobe/Color/Settings

* Ab Mac OS Lion wird die Benutzer-Library im Pulldown-Menü «Gehe zu» erst sichtbar, wenn zeitgleich die Options-Taste gedrückt wird.

Farbeinstellungen synchronisieren Starten Sie Adobe Bridge. Das Fenster der Farbeinstellungen wird durch die Tastenkombination *Befehl+Shift+K* oder über das Menü *Bearbeiten > Farbeinstellungen* aufgerufen. Für ein konsistentes und programmübergreifendes Farbmanagement müssen die Farbeinstellungen zwingend über die Adobe Bridge synchronisiert werden. Bei den Adobe-Programmen Bridge/InDesign/Photoshop/Illustrator lässt sich unter dem Menüpunkt *Bearbeiten > Farbeinstellungen* überprüfen, ob alle Programme synchronisiert sind: Bei nicht synchronisiert wurde eine Farbeinstellung nicht in Adobe Bridge vorgenommen, sondern im jeweiligen Programm individuell geändert.



Folgende Einstellungen stehen Ihnen nun zur Verfügung. Vor jedem zu bearbeitenden Auftrag müssen diese Einstellungen kontrolliert und gemäss den Ausgabebedingungen der Lauftasche ausgewählt werden. Die verwendeten Profile sind auf sämtlichen Prepress-Geräten gespeichert und werden vom PSO-Verantwortlichen zentral verwaltet. Sollten Probleme oder Fragen auftauchen, wenden Sie sich bitte an den PSO-Verantwortlichen.

Farbeinstellungen

galledia_group_PSO_
sRGB_PSOCoatedv3

Farbeinstellungen

Nicht synchronisiert: Die Creative Cloud-Anwendungen verwenden unterschiedliche Farbeinstellungen. Es wird kein gleichmäßiges Farbmanagement gewährleistet. Wählen Sie zur Synchronisierung "Farbeinstellungen" in Bridge.

Einstellungen: galledia_group_PSO_sRGB_PSOCoatedv3

☒ Erweiterter Modus

Arbeitsfarbräume

RGB: sRGB IEC61966-2.1

CMYK: PSO Coated v3

Farbmanagement-Richtlinien

RGB: Eingebettete Profile beibehalten

CMYK: Werte beibehalten (Profile in Verknüpfungen ignorier...)

Profilabweichung: ☒ Beim Öffnen wählen
☒ Beim Einfügen wählen

Fehlende Profile: ☒ Beim Öffnen wählen

OK
Abbrechen
Laden...
Speichern...

galledia_group_PSO_
sRGB_PSOUncoatedv3

Farbeinstellungen

Nicht synchronisiert: Die Creative Cloud-Anwendungen verwenden unterschiedliche Farbeinstellungen. Es wird kein gleichmäßiges Farbmanagement gewährleistet. Wählen Sie zur Synchronisierung "Farbeinstellungen" in Bridge.

Einstellungen: galledia_group_PSO_sRGB_PSOUncoatedv3

☒ Erweiterter Modus

Arbeitsfarbräume

RGB: sRGB IEC61966-2.1

CMYK: PSO Uncoated v3 (FOGRA52)

Farbmanagement-Richtlinien

RGB: Eingebettete Profile beibehalten

CMYK: Werte beibehalten (Profile in Verknüpfungen ignorier...)

Profilabweichung: ☒ Beim Öffnen wählen
☒ Beim Einfügen wählen

Fehlende Profile: ☒ Beim Öffnen wählen

OK
Abbrechen
Laden...
Speichern...

galledia_group_PSO_
sRGB_ISONewspaper26v4

Farbeinstellungen

Nicht synchronisiert: Die Creative Cloud-Anwendungen verwenden unterschiedliche Farbeinstellungen. Es wird kein gleichmäßiges Farbmanagement gewährleistet. Wählen Sie zur Synchronisierung "Farbeinstellungen" in Bridge.

Einstellungen: galledia_group_PSO_sRGB_ISONewspaper26v4

☒ Erweiterter Modus

Arbeitsfarbräume

RGB: sRGB IEC61966-2.1

CMYK: ISONewspaper26v4

Farbmanagement-Richtlinien

RGB: Eingebettete Profile beibehalten

CMYK: Werte beibehalten (Profile in Verknüpfungen ignorier...)

Profilabweichung: ☒ Beim Öffnen wählen
☒ Beim Einfügen wählen

Fehlende Profile: ☒ Beim Öffnen wählen

OK
Abbrechen
Laden...
Speichern...

Farbprofile

Farbprofile installieren

Die Adobe-Programme beziehen die Farbprofile aus der lokalen Benutzerlibrary.

Ablageort

Windows

C:\Users\~\AppData\Roaming\Adobe\Color\Profiles\Recommended

Macintosh*

~/Library/Application Support/Adobe/Color/Profiles/Recommended

* Ab Mac OS Lion wird die Benutzer-Library im Pulldown-Menu «Gehe zu» erst sichtbar, wenn zeitgleich die Options-Taste gedrückt wird.

Kopieren Sie alle Farbprofil-Dateien mit der Endung .icc aus dem Ordner «02_Farbprofile» in das oben genannte Verzeichnis auf Ihrem Rechner.

Softproof installieren

Softproofs, welche ein späteres Ausgabeverfahren am Bildschirm simulieren, werden im Menü *Ansicht > Proof* einrichten eingestellt. Kopieren Sie die drei Softproof-Dateien mit den Endungen .psf aus dem Ordner «04_Softproof» in das nachfolgend genannten Verzeichnis auf Ihrem Rechner.

Ablageort

Windows

C:\Users\~\AppData\Roaming\Adobe\Color\Proofing

Macintosh*

~/Library/Application Support/Adobe/Color/Proofing

* Ab Mac OS Lion wird die Benutzer-Library im Pulldown-Menu «Gehe zu» erst sichtbar, wenn zeitgleich die Options-Taste gedrückt wird.

Es darf kein Dokument geöffnet sein. So wird diese Softproof-Einstellung zur Programmpreferenz und somit zum aktuellen Standard (ähnlich wie die synchronisierten Farbeinstellungen). Ist ein Dokument geöffnet, bezieht sich die Einstellung nur auf das aktuell geöffnete Bild und müsste bei jedem zukünftigen Auftrag neu definiert werden.

Farbprofilwarnungen

Beim Öffnen von Dokumenten werden gemäss Farbeinstellungen die ICC-Profile der Dokumente geprüft. Jedes InDesign- und Illustrator-Dokument hat je ein RGB- und CMYK-Dokumenten-Profil, Photoshop-Dokumente haben jeweils nur entweder ein RGB- oder CMYK-Profil. Bei Nichtübereinstimmung vom Dokumenten- zum Arbeitsfarbraum (welcher über die Adobe Bridge synchronisiert wird) zeigt das Adobe-Programm eine Warnung je Farbraum an.

Es ist ratsam, Dokumente immer mit «eingebettetem Profil beibehalten» zu öffnen, da beim Öffnungsdialog keine visuelle Vorschau auf eventuelle Farbverschiebungen sichtbar ist. Eine Farbkonvertierung macht das Dokument sicher nicht besser. Konvertieren Sie Daten nur so oft wie notwendig und so wenig wie möglich. Jede Farbraumkonvertierung kommt einem Informationsverlust gleich.

Farbprofilwarnungen

Öffnen der Layoutdatei

Beim Öffnen eines InDesign-Dokuments mit vom Arbeitsfarbraum abweichenden Dokumentenprofil erscheint folgendes Fenster.

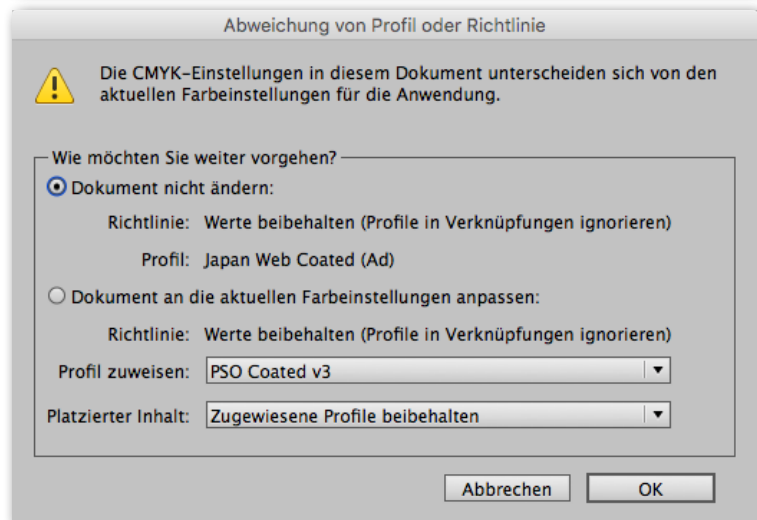
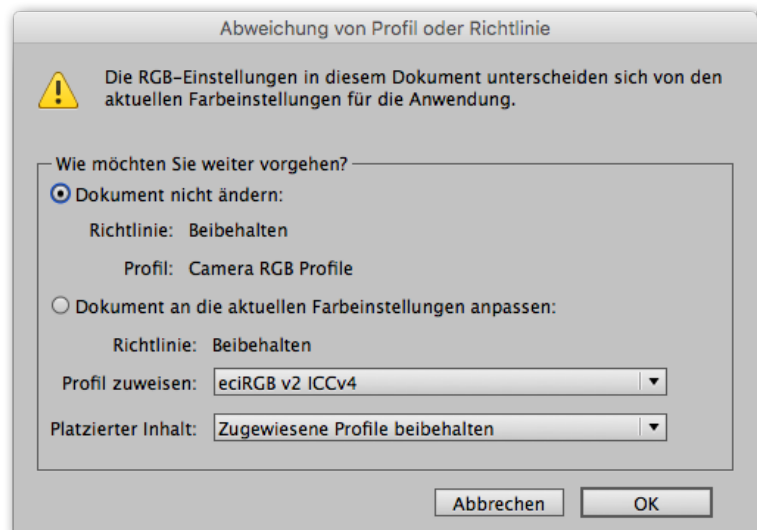
Hier muss das entsprechende RGB-Dokumentenprofil gemäss dem vom Auftrag definierten Arbeitsfarbraum neu zugewiesen werden.

Zur besseren visuellen Kontrolle empfiehlt es sich allerdings, die Zuweisung an den richtigen Arbeitsfarbraum erst nach dem Öffnen des Layouts vorzunehmen.

ICC-Profil bestimmen

Im zweiten Fenster muss das entsprechende CMYK-Dokumentenprofil zugewiesen werden.

Auch hier empfiehlt es sich, zwecks der visuellen Sichtkontrolle, die Profilzuweisung erst nach dem Öffnen des Dokuments vorzunehmen.



PDF-Ausgabe- und Prüfprofile

PDF-Ausgabeprofile installieren

Die Adobe-Programme beziehen ihre PDF-Joboptions aus der lokalen Benutzer-Library.

Ablageort

Windows

C:\Users\~\AppData\Roaming\Adobe\Adobe PDF\Settings

Macintosh*

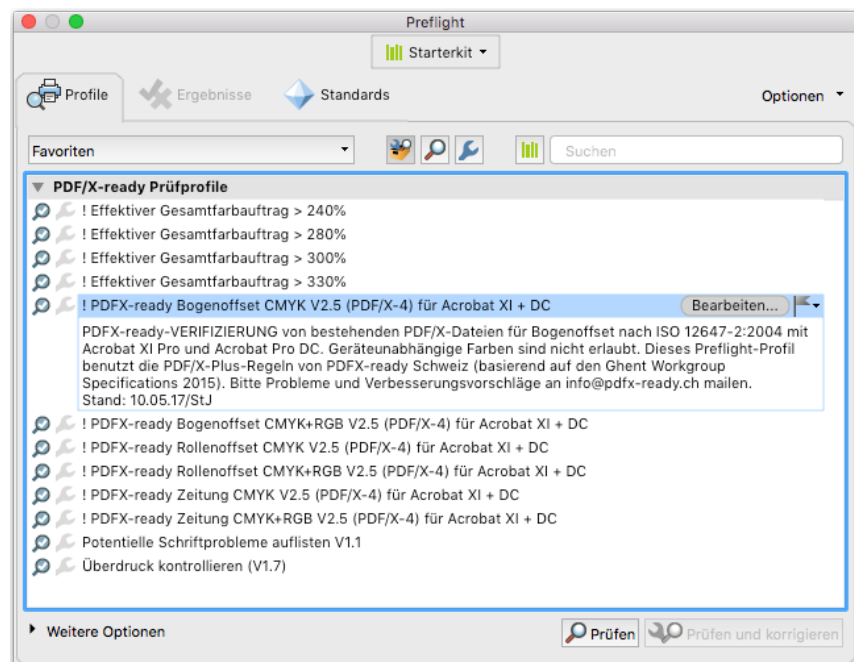
~/Library/Application Support/Adobe/Adobe PDF/Settings

* Ab Mac OS Lion wird die Benutzer-Library im Pulldown-Menu «Gehe zu» erst sichtbar, wenn zeitgleich die Options-Taste gedrückt wird.

Kopieren Sie die Joboption-Dateien mit der Endung *joboptions* aus dem Ordner «03_PDF-Export» in das oben genannte Verzeichnis auf Ihrem Rechner.

PDF-Prüfprofile installieren

Neben dem automatisierten Galledia-PDF-Datencheck (siehe Seite 44) gibt es von PDF/X-ready standardisierte PDF-Prüfprofile. Diese finden Sie auf der Website von PDF/X-ready und müssen manuell in Adobe Acrobat installiert werden. Dazu öffnen Sie Adobe Acrobat Pro DC, Menü *Anzeige > Werkzeuge > Druckproduktion > Öffnen > Preflight* Mit dem Menü *Optionen > Preflight-Profil importieren...* (Alternativ geht der Import auch via Drag&Drop auf das Acrobat-Programmsymbol bei geöffnetem Preflight-Fenster.) Die Profile werden automatisch im Verzeichnis «Importierte Profile» abgelegt und können nun einer Gruppe zugewiesen werden.





Altstätten

Kesselbachstrasse 40
9450 Altstätten

Galledia Copydruck

T +41 71 757 75 85
copydruck@galledia.ch

Galledia Rheintal

T +41 58 344 92 29
office@galledia.ch

Maxiprint.ch

T +41 44 440 04 00
team@maxiprint.ch

Baar

Sihlbruggstrasse 105a
6340 Baar

Multicolor Print AG

T +41 41 767 76 76
info@multicolorprint.ch

Multicolor Production

T +41 43 322 15 15
production@multicolorprint.ch

Berneck

Hafnerwisenstrasse 1
9442 Berneck

galledia group ag

T +41 58 344 92 92
galledia@galledia.ch

Flawil

Burgauerstrasse 50
9230 Flawil

Galledia Print AG

T +41 58 344 96 96
galledia@galledia.ch

Immensee SZ

Calendariaweg 4
6405 Immensee

Calendaria AG

T +41 41 854 22 11
info@calendaria.ch